

형번 구성

BNTR1605G0 * 600C7L RD

각형너트

나사방향: R(오른나사)
L(왼나사)

축의 외경(ϕ)

리드 (mm)

예압등급 : 무기호, G0 (P.47참고)

축 후처리: 무기호 (후처리없음)
RD (레이던트) p.52참고

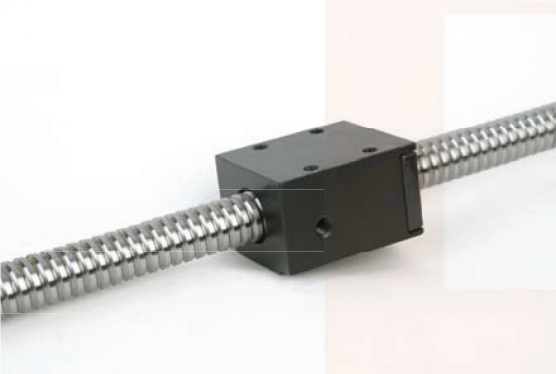
가공유무: L (미가공품)
D (가공포함)

정밀도등급 : 표준(C7), C5, C3

전체 길이 (mm)

BNT 특징

SCD 너트를 맞춤제작한 브라켓에 장착하여 공급하는 BNT너트는 부속을 일체화 시켜 조립이 간편합니다. 또한 너트 브라켓 자체를 경량화, 소형화하여 설계와 장착이 용이합니다.

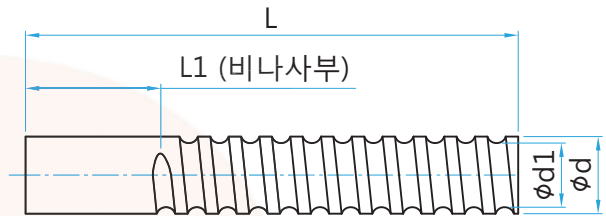


C7급정밀도의 나사는 상시재고를 보유하며 C5급 이상은 주문생산도 가능합니다.

■ 간편한 조립

너트가 일체형의 브라켓에 조립되어 납품되므로 상단에서 볼트를 체결하는 것만으로 간단히 조립이 가능합니다.

나사축의 사양과 표준길이

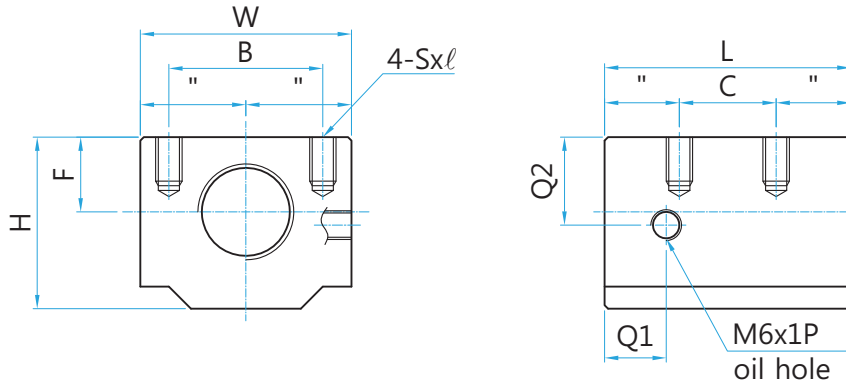


우나사 형상 (왼나사도 길이는 동일)

(unit : mm)

ϕd	형번	$\phi d1$	L	L1
16	1604	14.4	500, 600, 800, 1100	70
	1605	13.9		
20	2005	17.9	600, 700, 1000, 1400	70
25	2505	22.9	600, 1000, 1500, 2000	70
	2510	21.5	1100, 1500, 2000	
32	3210	27.9	1000, 1500, 2000	100

재질	축 : SCM450, S55C 너트 : SCM415 강구 : SUJ2 브라켓 : S45C(흑착색)
윤활	표준그리스2호 봉입
씰링	비접촉 수지씰
예압	최대흔들림치 50 μ m 이내



(unit : mm)

축경 (φ)	형번	리드	W	H	F	L	B	C	Sxl	Q1	Q2	볼경	Ca (kgf)	Coa (kgf)	강성
16	BNTR 1604	4	42	32.5	16	51	32	22	M5x8	14	18	3/32"	973	2406	32
	BNTR 1605	5	42	32.5	16	56	32	22	M5x8	14	18	1/8"	1380	3052	33
	BNTL														
20	BNTR 2005	5	48	39	17	56	35	22	M6x10	14	20	1/8"	1551	3875	39
	BNTL														
25	BNTR 2505	5	60	45	20	56	40	22	M8x10	14	25	1/8"	1724	4904	45
	BNTL														
	BNTR 2510	10	60	53	23	100	40	60	M8x8	20	23	3/16"	2954	7295	51
	BNTL														
32	BNTR 3210	10	86	67	29	100	60	60	M10x16	20	29	1/4"	4805	12208	62
	BNTL														

Ca : 동정격하중 Coa : 정정격하중
 강성 : kgf/μm
 부하회로수는 모두 동일하게 4열 * 1권입니다.