

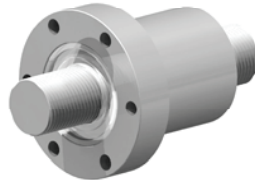
5. 너트 타입별 특성

표준롤러나사는 싱글너트, 분할너트, 더블너트 3가지 타입의 너트로 구분됩니다.

싱글너트



원통형 싱글너트



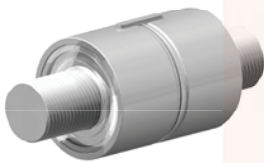
한쪽플랜지 싱글너트



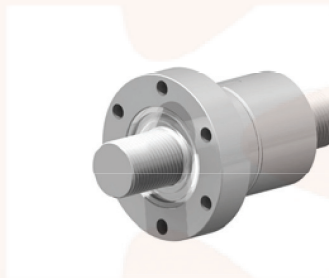
중간플랜지 싱글너트

싱글너트는 하나의 너트하우징과 위성롤러를 가지며 일반적으로 0.01~0.03mm 축방향 흔들림이 있습니다. 분할너트 보다 2배의 하중을 부하 받을 수 있습니다.

분할너트



원통형 분할너트



한쪽플랜지 분할너트



중간플랜지 분할너트

분할너트는 두개의 너트하우징을 가지며 정밀 가공된 스페이서를 분리된 너트하우징 사이에 삽입하여 예압을 부하합니다.

분리된 너트 하우징은 평행한 키로 고정됩니다. 너트의 치수는 싱글너트와 동일하나 부하하중이 반감됩니다.

더블너트



원통형 더블너트



중간플랜지 더블너트

더블너트는 정밀 가공된 스페이서를 두 개의 싱글너트사이에 삽입하여 예압을 부하합니다. 너트의 길이는 싱글너트보다 2배 길어지며 부하 받을 수 있는 하중은 싱글너트와 동일합니다.